

# DÍA DE LA PAZ

## CARRERA SOLIDARIA



**30 DE ENERO DE 2025**

Dimbale



# PROGRAMA

**10:30**

**PRESENTACIÓN  
CANCIÓN Y CALENTAMIENTO**

## **CARRERAS SOLIDARIAS**

10:50 - INFANTIL	1 VUELTA
11:00 - 1º PRIMARIA	1 VUELTA
11:10 - 2º PRIMARIA	2 VUELTAS
11:20 - 3º PRIMARIA	2 VUELTAS
11:30 - 4º PRIMARIA	2 VUELTAS
11:40 - 5º PRIMARIA	3 VUELTAS
11:50 - 6º PRIMARIA	3 VUELTAS

**ESTE AÑO LOS FAMILIARES  
PUEDEN PARTICIPAR EN LA  
CARRERA CON LOS NIÑOS**



**RECREO: 12:00 A 12:30**

***[www.ongdimbale.org](http://www.ongdimbale.org)  
[www.instagram.com/ong.dimbale](https://www.instagram.com/ong.dimbale)***

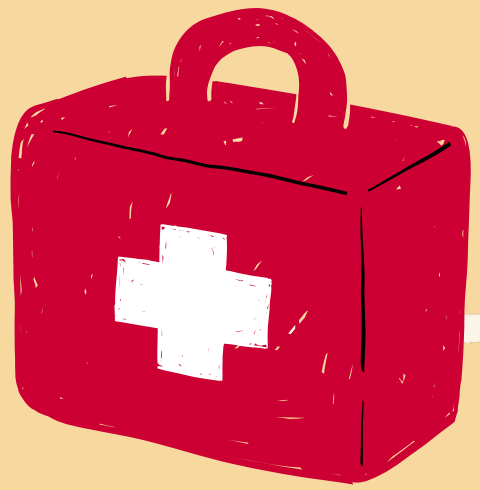
# RECORRIDO



## NOTA:

- **EL NÚMERO DE VUELTAS A REALIZAR NO ES OBLIGATORIO. SI ALGÚN NIÑO O NIÑA NO QUIERE HACERLAS TODAS O VA ANDANDO, NO PASA NADA. ANIMAREMOS A TODOS.**

[www.ongdimbale.org](http://www.ongdimbale.org)  
[www.instagram.com/ong.dimbale](https://www.instagram.com/ong.dimbale)



# ONG DIMBALE

**MEJORAMOS LA ATENCIÓN E  
INFRAESTRUCTURA SANITARIA EN  
REGIONES EN VÍAS DE DESARROLLO.**

**MÁS INFORMACIÓN:**

[www.ongdimbale.org](http://www.ongdimbale.org)

[www.instagram.com/ong.dimbale](https://www.instagram.com/ong.dimbale)

**CON TU AYUDA PODEMOS  
CONSEGUIR:**



**5€: Tres botellas de suero fisiológico.  
10€: 5 litros de gel hidroalcohólico.  
15€: 200 toallitas desinfectantes.  
25€: Kit de parto seguro.**

**PENSAD EN FAMILIA CUAL VA A SER  
VUESTRA APORTACIÓN SOLIDARIA**

**INTRODÚCELO EN EL SOBRE Y MÉTELO EN EL  
BUZÓN EL DÍA DE LA CARRERA**

**En febrero realizaremos un viaje para  
distribuir material sanitario en zonas  
rurales de Senegal  
¡Muy atentos a la vuelta! Porque os  
contaremos cómo nos han ayudado  
vuestros donativos y habrá más sorpresas**

